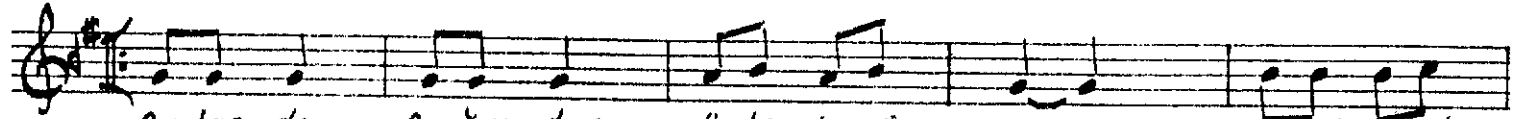


GİRİŞ SAZI (Davullar ve ziller kuvvetli, nefesliler hafifçe)



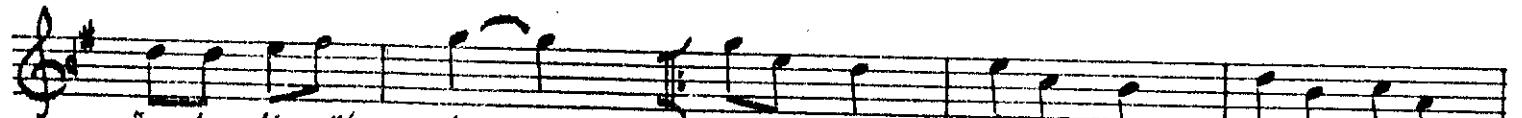
(Bütün sazlar kuvvetlice)



Ay lar dan A ğus los gün ler den Cu ma Gün doğ ma dan



ev vel ik li mi Ru ma Ye ni bir sevk i le



gür le di gök ler Yâ AL lah bi smil lâh AL la hü ek



ber ön de ya lın ki li ç

(2. ve 3. kıt'aların prozodi uygulaması)

2.

Ön de ya lın ki li ç Türk men baş bu ğu
Ardun da O ğuz'un el li bin tu ğu
Andırır Altay'dan ko pan bir a ğı

Bu dur Pey gam ber'in öv dü ğü Türk ler
Yâ Allah... Bi smil lah... Allah hü ek ber!

Türk, ulu Tanrı'nın soylu göz desi
Malazgirt, Bi zans'ın Türk'e ve cdesi
Bu ses in san lı ğa Hak k'ın müj desi

Bu ses te bir le şir büt ün yü rek ler
Yâ Allah... Bi smil lah... Allah hü ek ber!

İsmail Kar